

おもちゃの病院

日時： 7月13日(土)
① 10時～ ② 11時～

定員：親子 各時間帯5組(おもちゃ1点まで)

参加費：無料(部品交換は実費負担)

時計やコンピューター等は対象外です。

IC仕様のおもちゃのIC部分の修理はできません。

ドクター：横浜北部おもちゃドクターの会

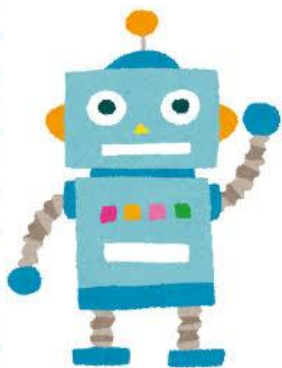
申込み：6/11(火)より先着順(窓口・電話)

(名前・電話番号・希望の時間帯・おもちゃの名称
壊れている箇所をお伝えください)

おもちゃのドクターが
壊れたおもちゃを丁寧に診察してくれます!

※状況により開催を中止する場合がございます。

※お車でのご来館はご遠慮下さい。



〒227-0045 横浜市青葉区若草台 20-5
若草台地区センター ☎ 045-961-0811